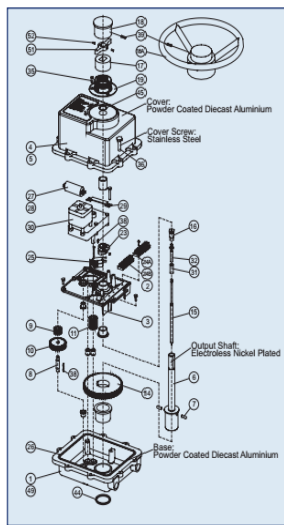
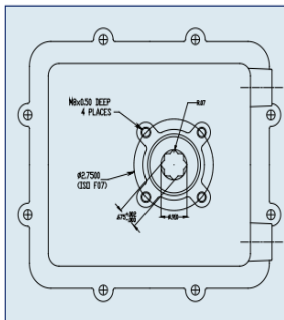


El actuador rotativo eléctrico fue diseñado para aplicaciones de nuestra válvula de control en superficie y con un posicimetro de altísima precisión. Este actuador ha sido fabricado durante más de veinticinco años y ha logrado una impecable reputación por confiabilidad en aplicaciones que requieren un desempeño superior constante año tras año. Esta máquina tiene una transmisión de engranaje recto de acero templado que garantiza alta eficiencia, funcionamiento silencioso y larga vida útil sin problemas, cuenta con certificación UL



ACTUADOR T051 by Asahi-America		
NO.	PCS	Description
1	1	Base
3	1	Base Plate
4	1	Cover
6	1	Shaft Main
6A		Shaft Main
7	2	Pin
8		Shaft Stub
9		Spur Gear B1
10		Spur Gear A1
11	1	Gear Pinion
14	1	Gear Main
15	1	Shaft Inner
15A		Shaft Inner
16	1	Shaft Retainer
17	1	Knob Lower
18	1	Knob Upper
18A		Handwheel
19	1	Collar
23	2	Cam
24A	1	Terminal Block 1-8
24B	1	Terminal Block 9-16
25	2	Switch
26	1	O-Ring Base/Cover
27	1	Capacitor 4.2 mFD
27A		Capacitor 6.7 mFD
28		Capacitor 7.6 mFD
29	1	Capacitor Bracket
30	1	Motor
31	1	Shell
32	1	Spring
32A		Spring
35	3	Collar Screw
36	8	Cover Screw
38	1	Key, Woodruff 3/32
39	1	Knob Set Screw
44	1	Seal Base
45	1	Seal Cover
51		Handwheel Cam
52		Cam Set Screw



ESPECIFICACIONES

TORQUE	400 pulgada-libra (45.2 Nm)
CICLO DE TRABAJO	75%
VOLTAJE	24 VDC
CONSUMO ELECTRICO	Giro libre 0,90 Amp Giro bloqueado 3,2 Amp
CARCASA	Combinación NEMA 4X, 7 Construcción aluminio moldeado.
PESO	7.22 Kg
LUBRICACION	Grasa, libre mantenimiento.
INSTALACIÓN	Montaje ISO. Equipado con sistema anticontaminación
RANGO DE TEMPERATURA	-40 °C a 66 °C Se requiere calentador y termostato a -18 °C
SEÑAL	4 a 20 miliamperios
CAPACIDAD	Multigiro
EVENTUAL PARADA	Mantiene su última posición
EXTRAS	- Calefacción - Volante - Energía Alterna - Repetidor de señales

